

# PLAATSBESCHRIJVING

Koning Albertstraat 78 bus 101 8210 Zedelgem

## Gegevens

### HURDER

VOORNAAM EN FAMILIENAAM: PAUN VASILE  
ADRES: SCHEEPSDELAAN 1B 8000 BRUGGE  
GEBORTEDATUM: 14/10/1971  
GEBORTEPLAATS:

### VERHURDER

ONDERNEMING BV DIJWEB  
ONDERNEMINGSNUMMER 1002204295  
VERTEGENWOORDIGD DOOR JORDI DE WINDT  
ADRES: PORTEWEG 8 8600 DIKSMUIDE  
GEBORTEDATUM: 31/12/1997  
GEBORTEPLAATS: BRUGGE

### BESCHRIJVING VAN HET PAND

Inkomhal, terras, woonkamer, keuken, 2 slaapkamers, badkamer, toilet, zolder, berging

***Deze plaatsbeschrijving bestaat uit 92 door beide partijen geviseerde bladzijden.***

## Inhoud

Gegevens .....	1
Overzicht .....	3
Het appartement .....	3
Plaatsbeschrijving .....	3
Beperkingen plaatsbeschrijving .....	4
Juridische consequenties .....	4
Akkoordverklaring .....	4
Nutsvoorzieningen .....	5
Afgegeven sleutels .....	5
Meters en tellers .....	6
Gasmeter .....	6
Elektriciteit .....	6
Waterteller .....	6
Specifieke beschrijving pand .....	8
Inkomhal beneden .....	8
Inkomhal boven .....	16
Toilet .....	21
Slaapkamer 1 .....	25
Slaapkamer 2 .....	31
Woonkamer .....	36
Nachthal .....	45
Badkamer .....	49
Toilet .....	55
Keuken .....	57
Traphal naar zolder .....	71
Zolder .....	75
Berging in zolderruimte .....	83
Terras .....	87
ALGEMENE VERMELDINGEN .....	91
Tegenstelbaarheid plaatsbeschrijving .....	92

## Overzicht

### Het appartement

---

Dit is een appartement gelegen te Koning Albertstraat 78 bus 101 8210 Zedelgem.

### Plaatsbeschrijving

---

Op bovenvermelde datum werd er overgegaan tot het opmaken van een tegensprekelijke plaatsbeschrijving door Marie Vanthuyne. De vaststellingen van deze plaatsbeschrijving hebben tot doel de huidige toestand te beschrijven van de woning zodat men later al de beschadigingen zou kunnen opsporen, die zich kunnen voordoen ten gevolge van de verhuring van het appartement en zo te voorkomen dat hierover betwisting zou kunnen ontstaan.

De beide partijen erkennen dat de hierna vermelde plaatsbeschrijving, bestaande uit 92 bladzijden, waarvan iedere bladzijde een volledige en getrouwe weergave is van de materiële staat van het verhuurde appartement op datum van 29/02/2024.

Bovendien werden zij de mogelijkheid geboden, alvorens deze plaatsbeschrijving goed te keuren, tot lezing over te gaan en te vergelijken met de door hen bevonden toestand en hun eventuele opmerkingen te noteren op de rugzijde van de voorlaatste bladzijde van dit proces-verbaal van plaatsbeschrijving.

Indien mocht blijken dat enige partij na het afsluiten van dit proces-verbaal nog opmerkingen wenst te formuleren kan zij deze schriftelijk meedelen binnen de 10 dagen na digitale ontvangst van de plaatsbeschrijving. Deze opmerkingen zullen bij dit proces-verbaal worden gevoegd als bijlage en dient ten gevolge als zijnde deel uit te maken van dit proces-verbaal.

De plaatsbeschrijving digitaal opgesteld. De rapporten die van deze plaatsbeschrijving deel uitmaken zullen aan de partijen bezorgd worden na betaling van de opmaakkosten.

Indien in dit rapport meterstanden worden vermeld, dan dienen deze als louter indicatief te worden beschouwd. De partijen dienen zelf de juistheid ervan te verifiëren. De uitvoerder kan niet verantwoordelijk worden gesteld voor eventueel fout opgenomen meters en meterstanden, noch voor de eventuele kosten die daaruit voortvloeien.

## Beperkingen plaatsbeschrijving

---

Deze plaatsbeschrijving is een gedetailleerde beschrijving van de staat waarin het appartement zich bevindt bij binnenkomst van de huurder in het appartement. Door de gedetailleerde plaatsbeschrijving kan bij einde van de verhuring verantwoordelijkheid voor mogelijke schade objectief worden vastgesteld.

## Juridische consequenties

---

Partijen verklaren hierbij dat de teksten en foto's één geheel uitmaken van dit proces-verbaal van de plaatsbeschrijving en deze gezamenlijk de beschrijving vormen van het pand.

## Akkoordverklaring

---

De huurder verklaart zich akkoord dat er bij de vaststelling eventuele schades door de verhuurder of door de namens hem/haar afgevaardigde deskundige foto's worden genomen van de schade aan deze woning tijdens de jaarlijkse controle, zonder dat hij/zij zicht kan beroepen op de wet van de privacy en zonder verdere formele toestemming van zijnen/haren kant.



<b>Nutsvoorzieningen</b>
--------------------------

<b>Regenput</b>	<b>/</b>
<b>Boorput</b>	<b>/</b>
<b>Sceptische put</b>	<b>/</b>
<b>Brandstoftank</b>	<b>/</b>
<b>Brievenbus</b>	Ja, in algemene inkomhal
<b>Vast brandblusapparaat</b>	Ja, in algemene delen
<b>Rookmelders</b>	Ja

<b>Afgegeven sleutels</b>
---------------------------

- 1 x sleutel voordeur

## Meters en tellers

### Gasmeter

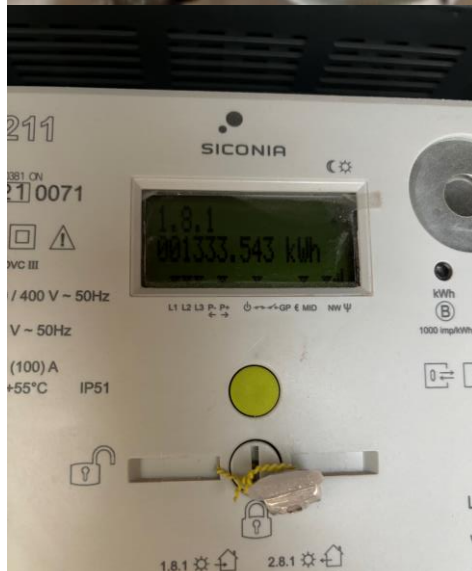
Meternummer	7FLO2121246366	Stand	1805.85
-------------	----------------	-------	---------

### Elektriciteit

Meternummer	1SAG3100412945	Stand	
		1.8.1	1333.54
		1.8.2	2056.04
		2.8.1	0.02
		2.8.2	0.38

### Waterteller

Meternummer	110617032	Stand	614.98
-------------	-----------	-------	--------



## Specifieke beschrijving pand

*Alle deuren gaan goed open en dicht.*

### Inkomhal beneden

---

#### Vloer:

- Terracotta oranje vloertegels
  - o Bevuild
- Grijs voegen
- Deurmat

#### Plinten:

- Zelfde als vloer

#### Muren:

- Wit overschilderde bakstenen
  - o 2 pluggen
- Grote afdruk tegen de muur
  - o 17 pluggen met vijs
  - o 1 waterkaan
  - o 1 haak in inox
- 1 x stopcontact
- 1 x dubbele lichtschakelaar
- Traphal: 1 rond lichtpunt
  - o Onbeschadigd

#### Plafond:

- Wit geschilderd
  - o Enkele vlekken
- 1 x ronde lichtpunt
  - o Onbeschadigd

#### Deur naar:

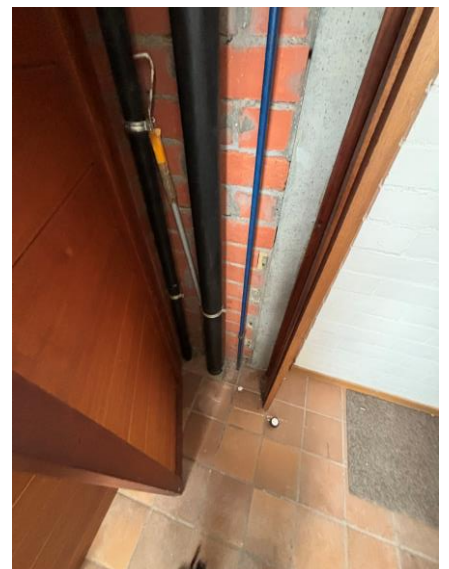
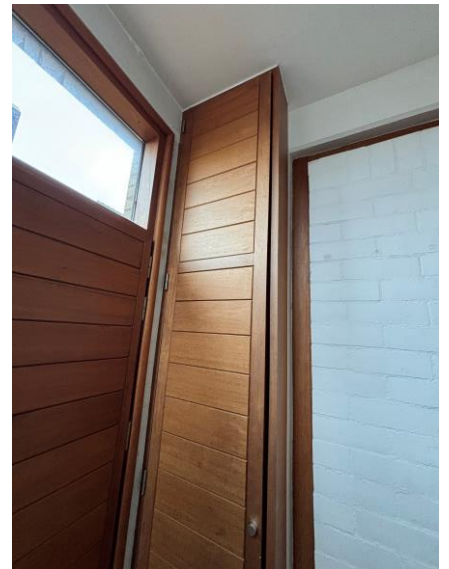
- Voordeur binnenkant
  - o Houten deur met horizontaal gegraveerde lijnen en vast raam erboven
    - 2 bevestigingspunten van handgreep buitenkant
  - o Houten deurlijsten
  - o Inox deurklink met verlengde sleutelplaat
  - o Onderaan een deurvastzetter
    - Inox
  - o Deurstopper
- Voordeur buitenkant
  - o Houten deur met horizontaal gegraveerde lijnen en vast raam erboven
    - Meerdere krassen en houtkleur die verwijderd
  - o Houten deurlijsten
  - o Inox deurklink met sleutelplaat
  - o Dorpel: blauwsteen
- Technisch ruimte
  - o Schilderdeur

- Bevuild en beschadigd
  - Houten deurlijsten
  - Inox deurklink en ronde sleutelplaat + sleutel
  - Deurstop
  - Binnenkant:
    - Teller gas, water en elektriciteit
      - Bevuild
    - Deur:
      - Schilderdeur
        - Bevuild
        - Houten deurlijsten
        - Inox deurklink en ronde sleutelplaat

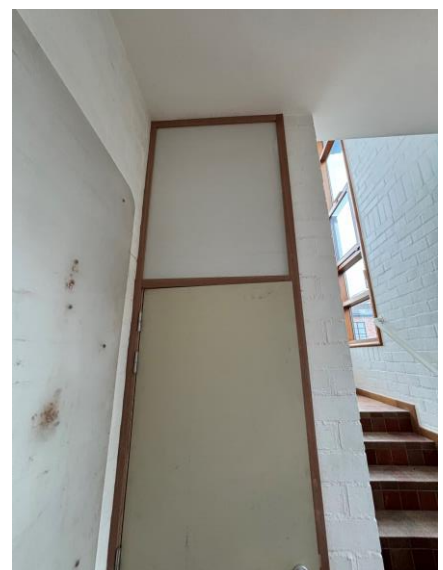
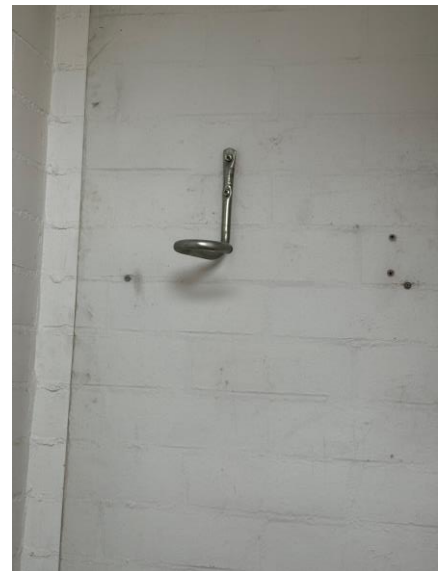
Divers:

- Houten kastdeur met horizontaal gegraveerde lijnen en met ronde handgreep
- Stenen draaitrap met 2 platforms in het midden
  - Terracotta oranje tegels
- 3 x witte kunststoffen trapleuning
- 22 – delig houten ramen
  - 2 ramen zijn kip ramen



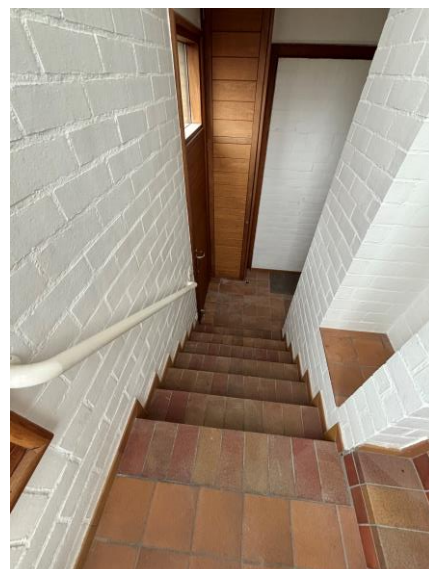




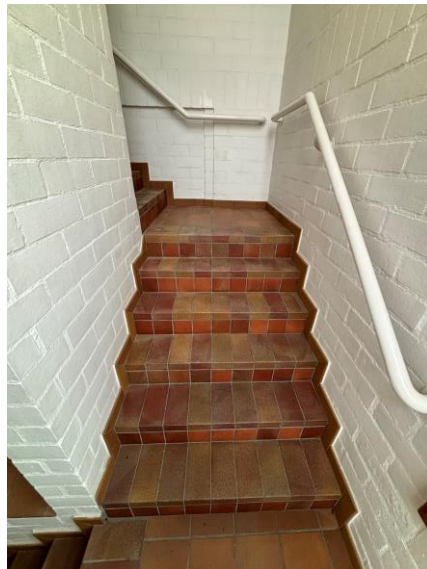
















## Inkomhal boven

---

### Vloer:

- Terracotta oranje vloertegels
  - o Bevuild
- Grijs voegen

### Plinten:

- Zelfde als vloer

### Muren:

- Wit overschilderde bakstenen
- 1 kapstokken rek
  - o Metaal
  - o Zwart
  - o 5 haken
- 1 x stopcontact
  - o Hangt schuin
- 3 x lichtschakelaar
  - o Onbeschadigd
- 1 x plug
- 2 pluggen achter kapstok
- 1 boorgat

### Plafond:

- Wit geschilderd
  - o Enkele vlekken
- 2 x ronde lichtpunt
  - o Onbeschadigd

### Deur naar:

- Terras
  - o Houten deur met 2 ramen erin en met een vast raam bovenaan
  - o Houten deurlijsten
  - o Inox deurklink met verlengde sleutelplaat
  - o Deurvastzetter
    - Inox
  - o Deurstop
  - o Grijs overgordijnen
- Toilet
  - o Groene schilderdeur
  - o Houten deurlijsten
  - o Vierkant inox paneel met inox deurklink
  - o Groen kunststof ventilatierooster
  - o Deurstop
- Woonkamer
  - o Groene schilderdeur met vast raam erboven

- Houten deurlijsten
- Vierkant inox paneel met inox deurklink
- Naast de deur zit steunpilar pal die grijs geschilders is

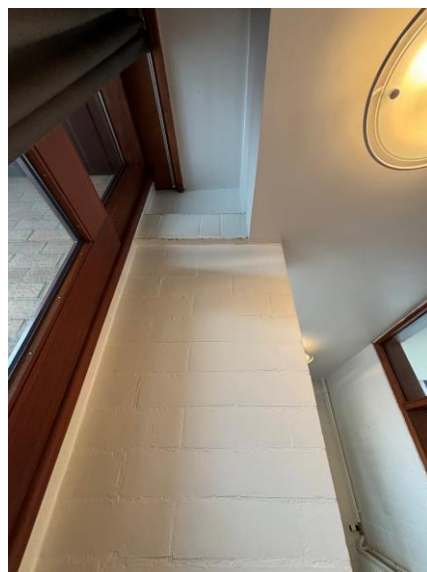
Verwarming:

- 1 x paneelradiator met draaikraan
  - Wit

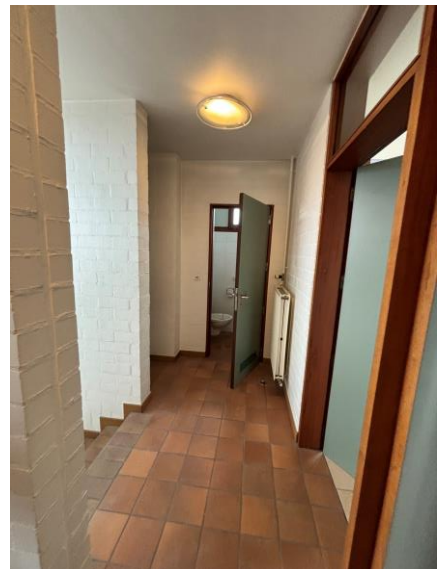
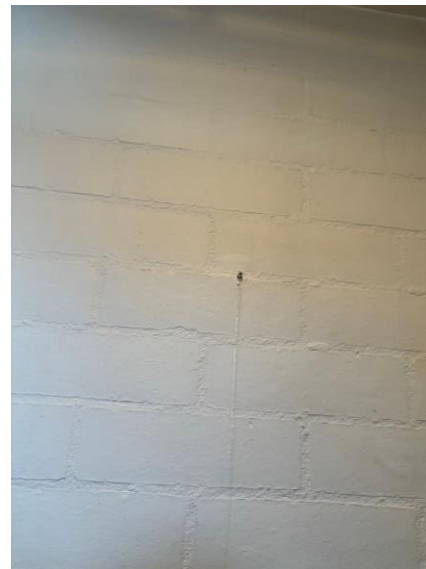
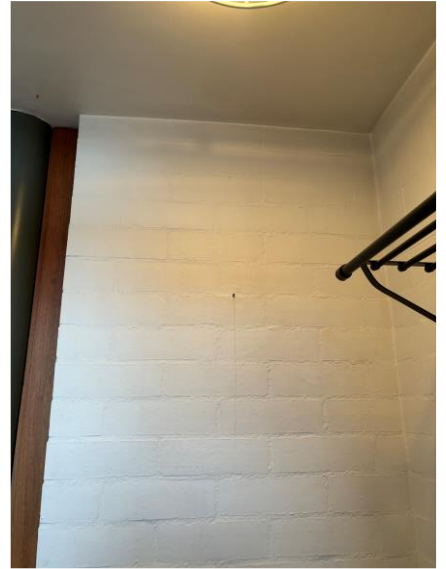
Divers:

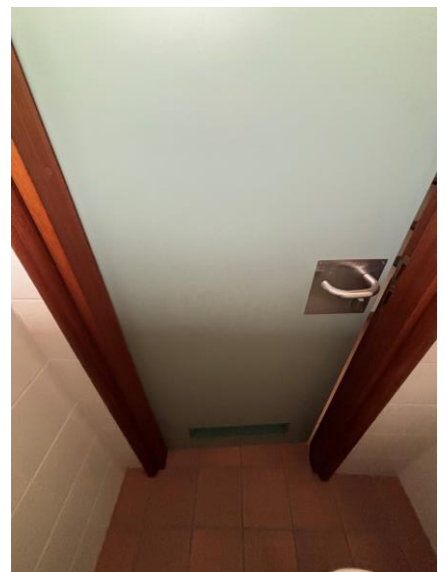
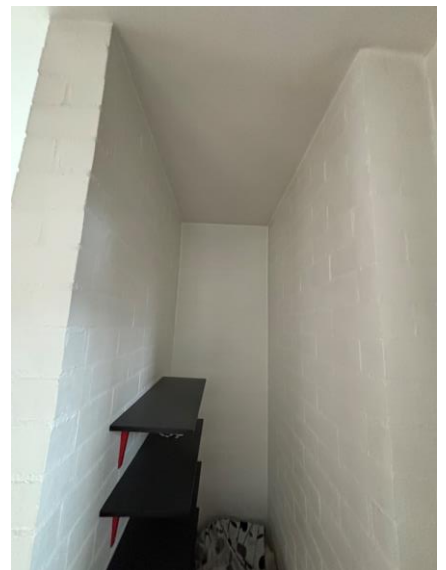
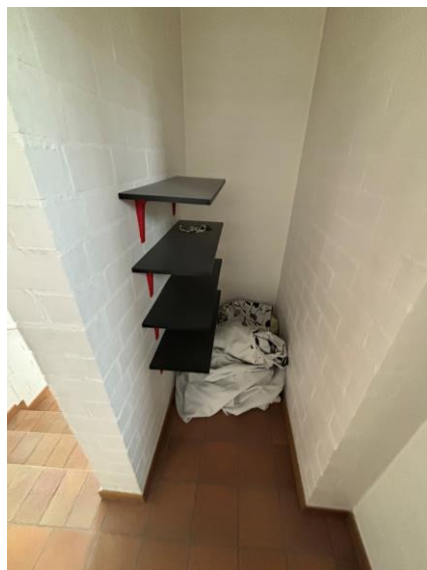
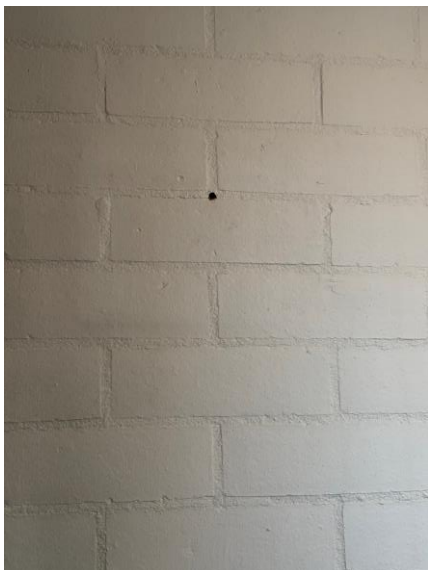
- 5 zwarte legplanken
  - Iedere legplank heeft 2 rode bevestigingsarmen
- Gordijnen liggen op de grond













## Toilet

---

### Vloer:

- Terracotta oranje vloertegels
  - o Bevuild
- Grijsze voegen

### Muren:

- Wit faïencetegel
  - o Witte voegen
- 1 lichtschakelaar
- 6- delig raam gedeelte
  - o 2 kip ramen
  - o 2 beige platen

### Plafond:

- Wit geschilderd
  - o Enkele vlekken
- 1 x rond lichtpunt
  - o onbeschadigd

### Deur naar:

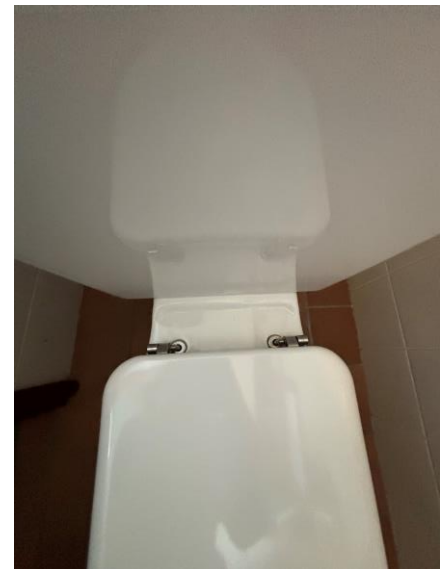
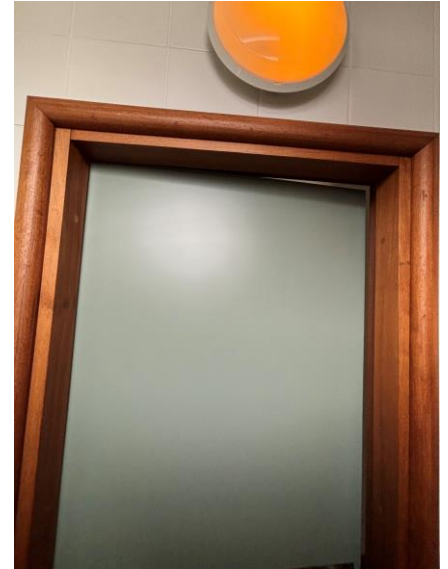
- Inkomhal boven
  - o Groene schilder deur
  - o Houten deurlijsten
  - o Vierkant inox paneel met inox deurklink en draaislot
  - o Groen kunststof ventilatierooster

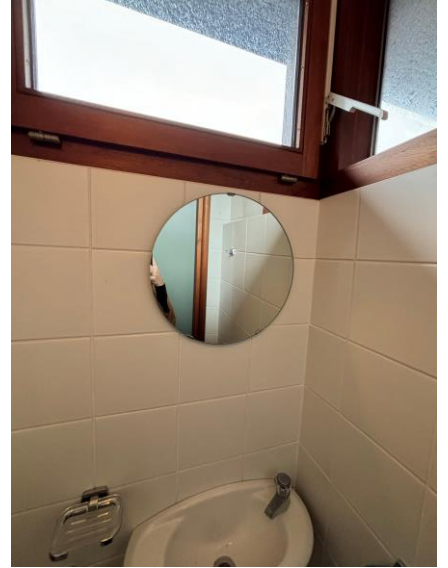
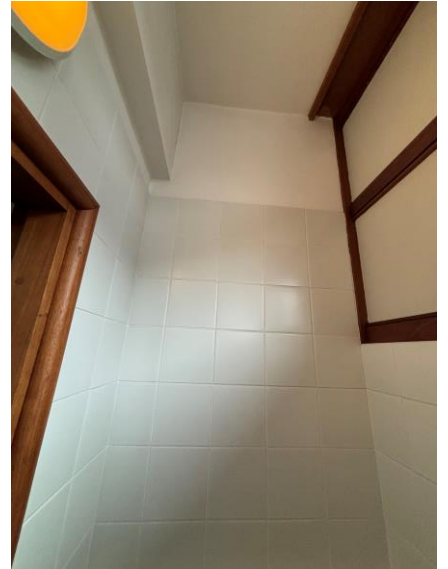
### Sanitair:

- Toilet
  - o Hang systeem
  - o Wit
- Enkele lavabo
  - o Wit
  - o Bevuild
- Koud water kraan

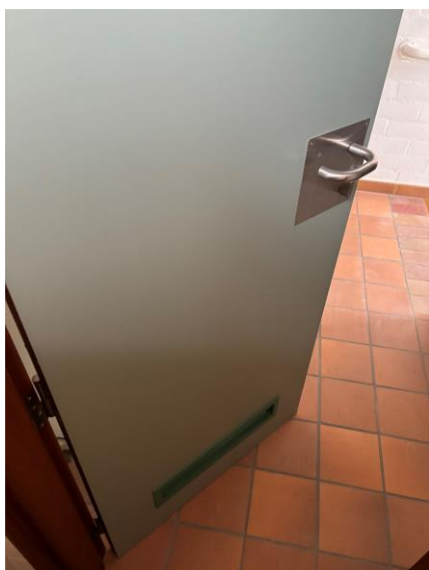
### Divers:

- Handdoekring
  - o Inox
- Zeepbakje
- Wc papier rol houder
  - o Inox
- Ronde spiegel
- 1 x haak
  - o Inox









## Slaapkamer 1

---

### Vloer:

- Vloer is bekleed met een grijs tapijt
- Enkele vlekken ( zie fotos )

### Plinten:

- Houten plinten

### Muren:

- Bakstenen die wit overschilderd zijn
- 3 x stopcontact
- 2 x lichtschakelaar
- 1 x haak
  - o Kunststof wit
- 1 x telefoonaansluiting
  - o Er komt een kabel uit de muur
- 4 x vijs

### Plafond:

- Wit geschilderd
- 1 hanglamp
  - o Zwart metaal
  - o Onbeschadigd
- Plafond rond hanglamp is beschadigd
  - o Vlekken
  - o 1 plug
  - o 1 boorgat
- Meerdere barsten

### Vensters:

- 3 delig raamgedeelte
  - o Hout
  - o 2 kip ramen
  - o 1 draairaam
    - Inox handgreep
  - o Onderaan wit paneel
- 8 delig raamgedeelte
  - o Hout
  - o 4 kip ramen
- 3 delig raamgedeelte
  - o Hout
  - o 2 kip ramen
  - o 1 draairaam
    - Inox handgreep
  - o Onderaan wit paneel
- 3 delig raamgedeelte
  - o Hout
  - o 2 kip ramen
  - o 1 draairaam

- Inox handgreep
  - Onderaan wit paneel
- 6 delig raam gedeelte
  - 4 kip ramen
- Overal een wit gelakte gordijnenrail met ringetjes

Deur naar:

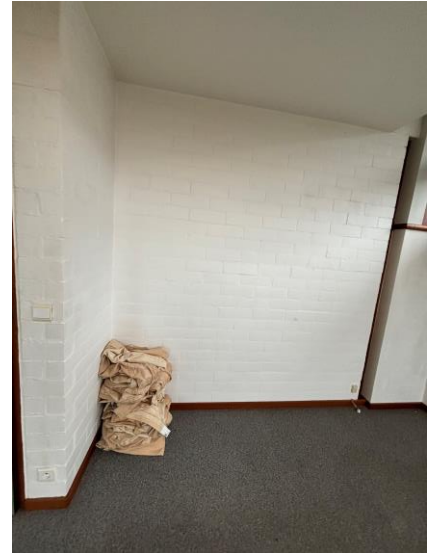
- Nachthal
  - Groene schilderdeur
    - Licht bevuild bovenaan
    - Witte vlek in het midden
  - Houten deurlijsten
  - Vierkant inox paneel met inox deurklink en sleutelgat
  - Deurstop

Verwarming:

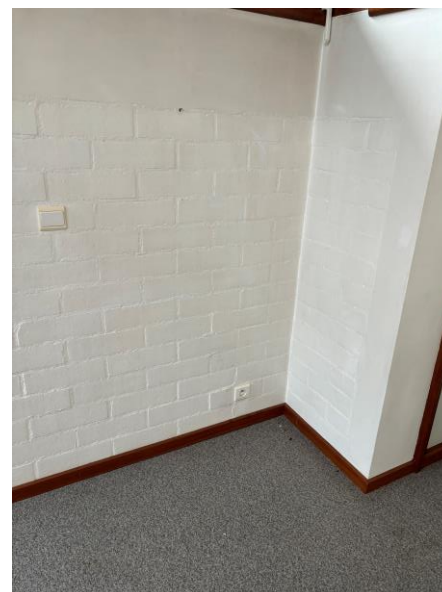
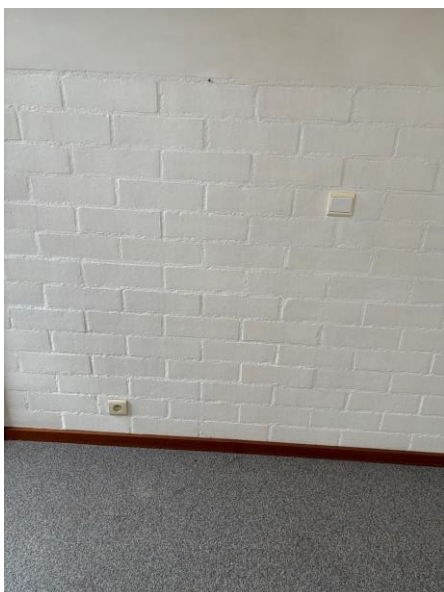
- 1 x paneelradiator met draaikraan
  - Gebroken wit

Divers:

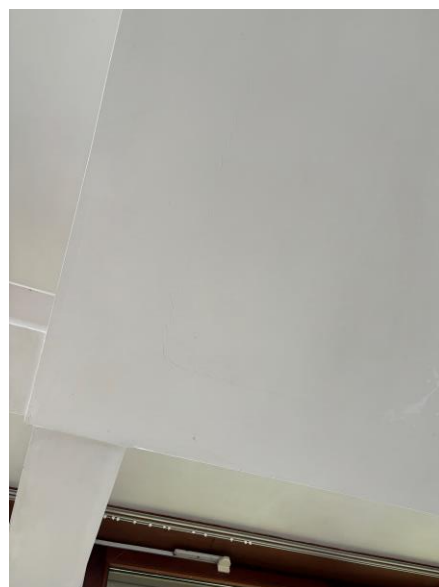
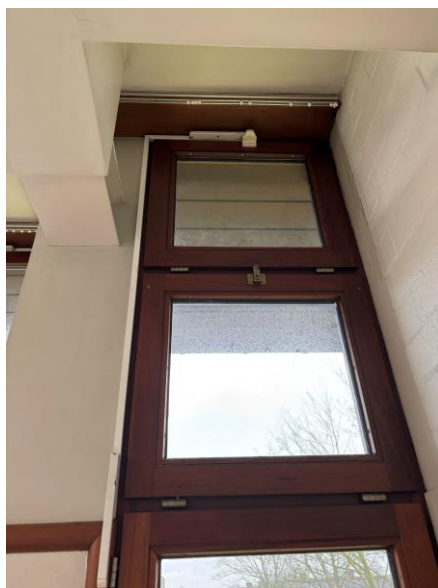
- Gordijnen liggen in een hoekje

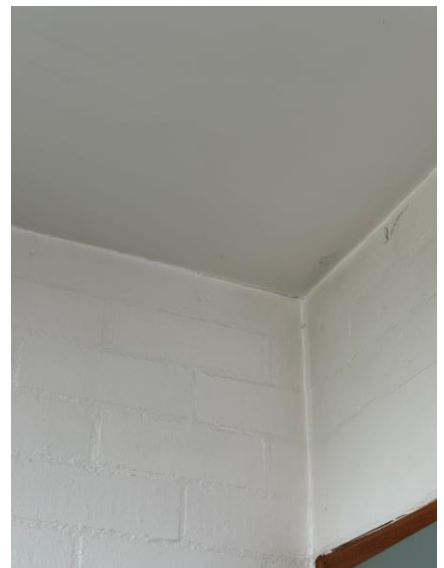
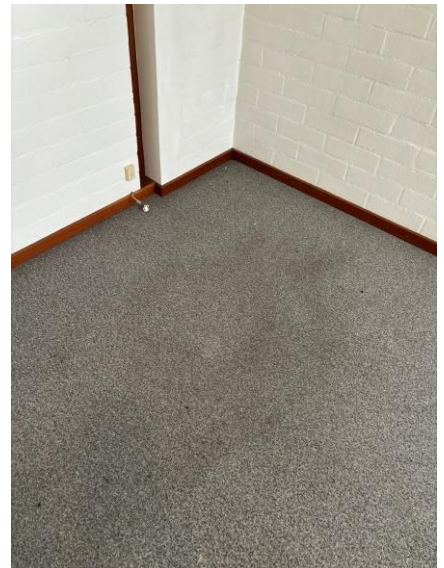
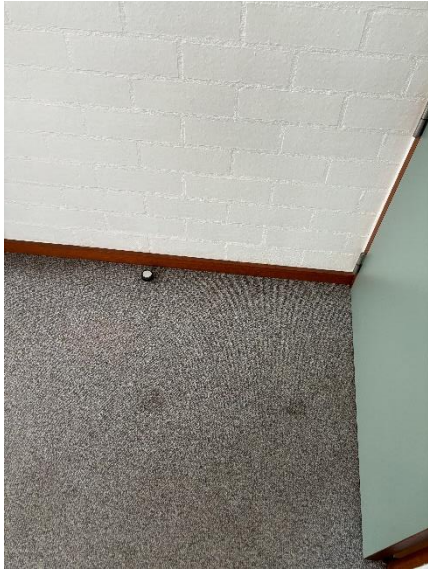












## Slaapkamer 2

---

### Vloer:

- Vloer is bekleed met een grijs tapijt
- Meerdere licht vlekken ( zie foto's )

### Plinten:

- Houten plinten

### Muren:

- Bakstenen die wit overschilderd zijn
- 3 x stopcontact
- 2 x lichtschakelaar
- 2 x haak
  - o Kunststof wit
- 2 plug
- 5 vijzen

### Plafond:

- Wit geschilderd
- 1 x lamp aan draad
- Plafond rond hanglamp is beschadigd
  - o Meerdere oneffenheden en putten
  - o 8 pluggen
- Meerdere barsten

### Vensters:

- 3 delig raamgedeelte
  - o Hout
  - o 2 kip ramen
  - o 1 draairaam
    - Inox handgreep
  - o Onderaan wit paneel
- 8 delig raamgedeelte
  - o Hout
  - o 4 kip ramen
- 3 delig raamgedeelte
  - o Hout
  - o 1 kip ramen
  - o 1 draairaam
    - Inox handgreep
  - o Onderaan wit paneel
- 3 delig raamgedeelte
  - o Hout
  - o 2 kip ramen
  - o 1 draairaam
    - Inox handgreep
  - o Onderaan wit paneel
- 6 delig raam gedeelte



- 4 kip ramen
- Overal een wit gelakte gordijnenrail met ringetjes

Deur naar:

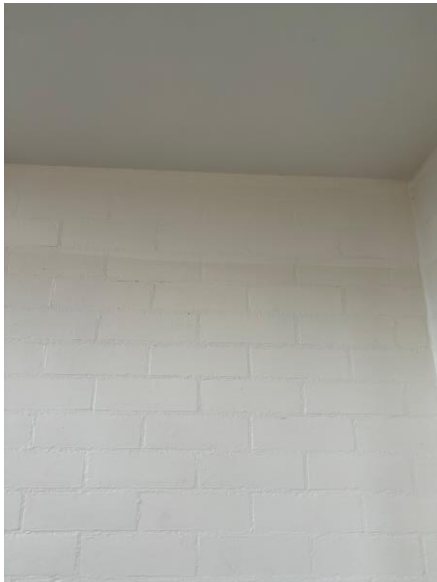
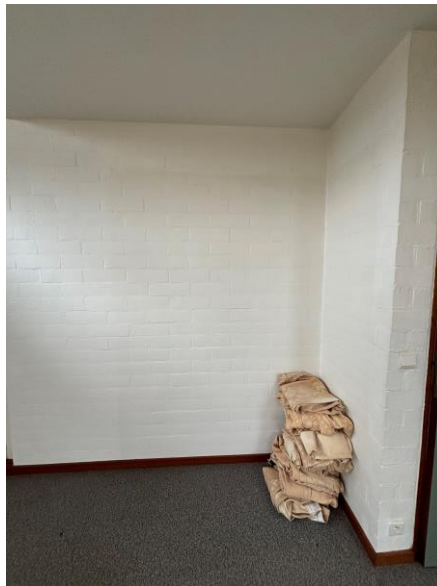
- Nachthal
  - Groene schilderdeur
    - Licht bevuild bovenaan
    - Witte vlek in het midden
  - Houten deurlijsten
  - Vierkant inox paneel met inox deurklink en sleutelgat
  - Deurstop

Verwarming:

- 1 x paneelradiator met draaikraan
  - Gebroken wit

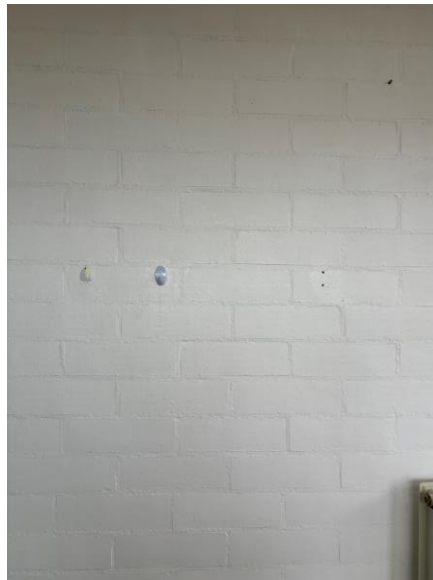
Divers:

- Gordijnen liggen in een hoekje











## Woonkamer

---

### Vloer:

- Beige genuanceerde vloertegel
- Grijs voegen

### Plinten:

- Zelfde als vloer

### Muren:

- Bakstenen die gebroken wit overschilderd zijn
- 2 armatuur met 3 lichtschakelaars
- 3 stopcontact
- 1 telefoonaansluiting
- 1 parlofoon
  - o De telefoon is bekleed met bloemenstickers
- 6 pluggen
- 3 plug met vijs erin
- 1 lichtschakelaar
- 1 thermostaat
  - o Merk: Vaillant
  - o
- 1 boorgat met bekabeling vanbinnen
- 15- delig raam gedeelte
  - o Houten lijsten
  - o 6 kip ramen
  - o 2 draairamen
  - o Onderaan 5 beige platen
    - Houten lijsten
  - o 2 gordijnenrails met ringetjes
- 1 opbouw telefoonaansluiting met kabeltje
- 1 opbouw distributie aansluiting met verschillende kabels
- 1 dubbel stopcontact
- 1 dubbele distributie aansluiting
- 1 klein wit armatuur ( nut onbekend )
- Tussenwand ( kant woonkamer )
  - o Vliesbehang
  - o Gebroken wit geschilderd
  - o 2 stopcontacten
  - o 1 vijs

### Plafond:

- Wit geschilderd
- Meerdere barsten ( zie foto's )
- 1 x lamp aan draad
  - o Meerdere kleine beschadigingen rond het lichtpunt
- 1 x draad zonder lamp
  - o Meerdere kleine beschadigingen rond de draad

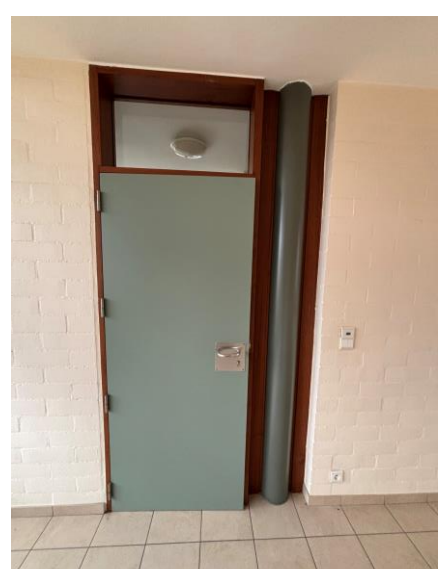
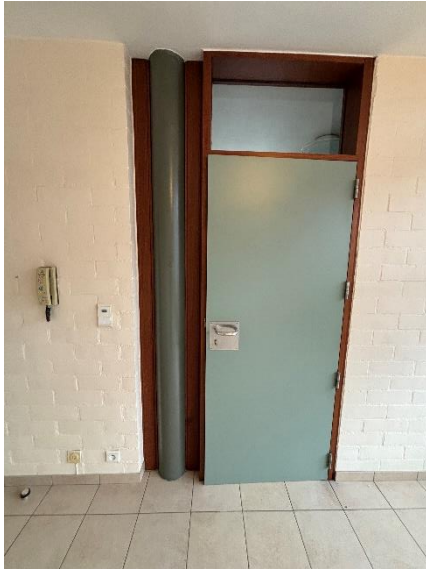


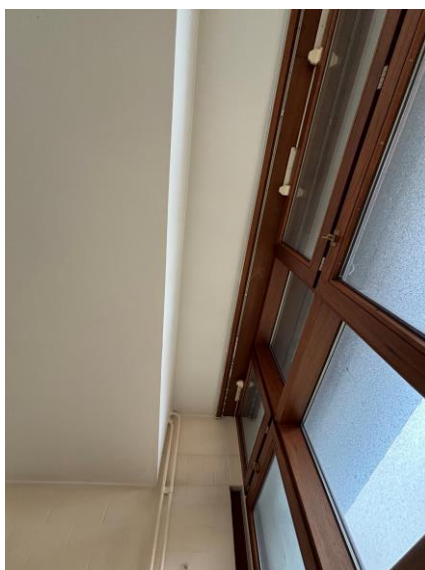
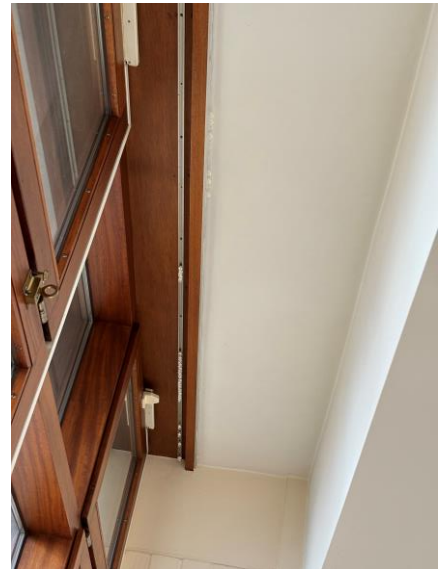
Deur naar:

- Inkomhal boven
  - o Groene schilderdeur met vast raam erboven
  - o Houten deurlijsten
  - o Vierkant inox paneel met inox deurklink
  - o Naast de deur zit steunpilar pal die grijs geschilders is
- Zolder
  - o Groene schilderdeur met vast raam erboven
  - o Houten deurlijsten
  - o Vierkant inox paneel met inox deurklink
  - o Deurstop
- Keuken
  - o Groene schilderdeur met vast raam erboven
  - o Houten deurlijsten
  - o Vierkant inox paneel met inox deurklink
  - o Naast de deur zit steunpilar pal die grijs geschilders is
  - o Deurstop
  - o

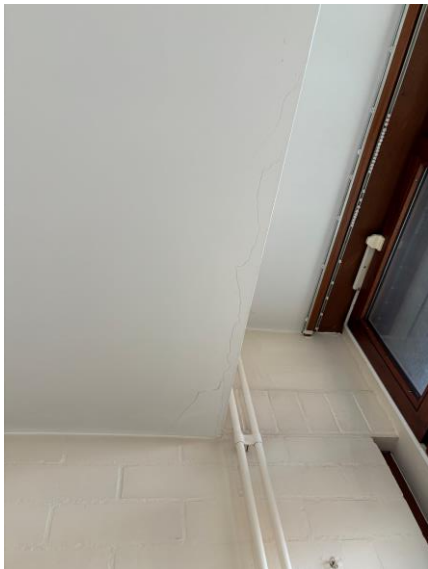
Verwarming:

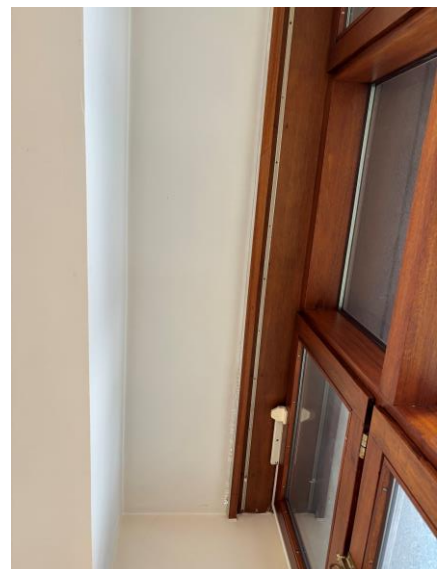
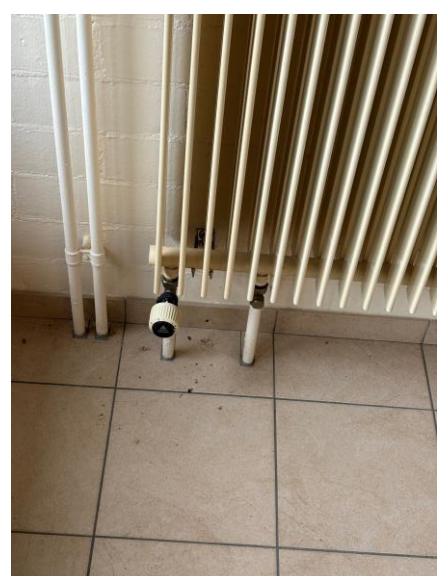
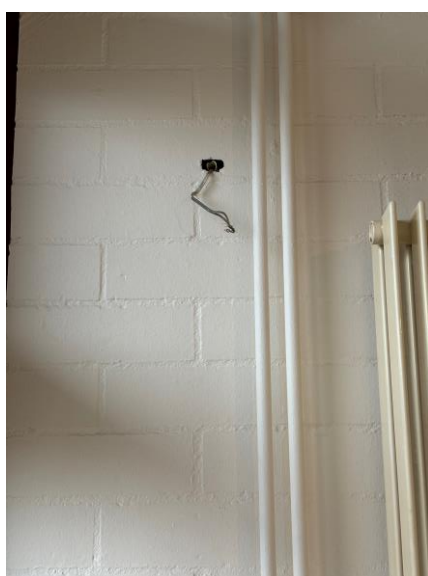
- 2 x verticale radiator







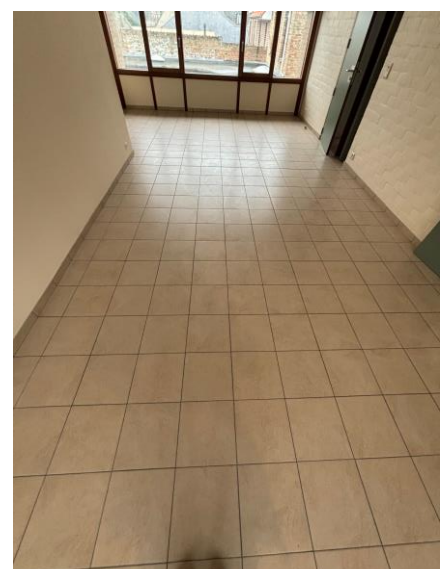
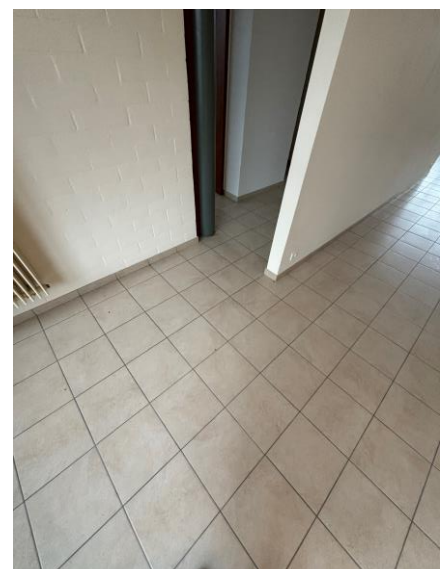
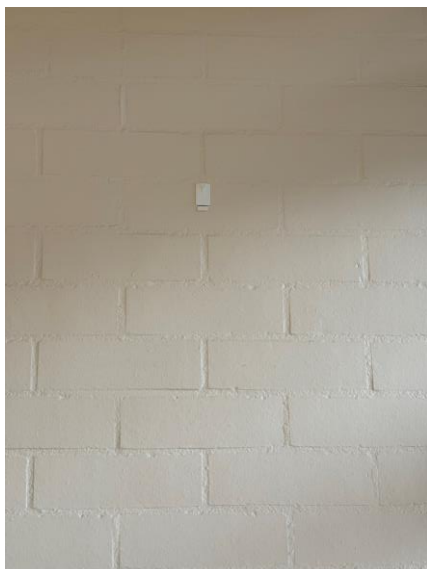
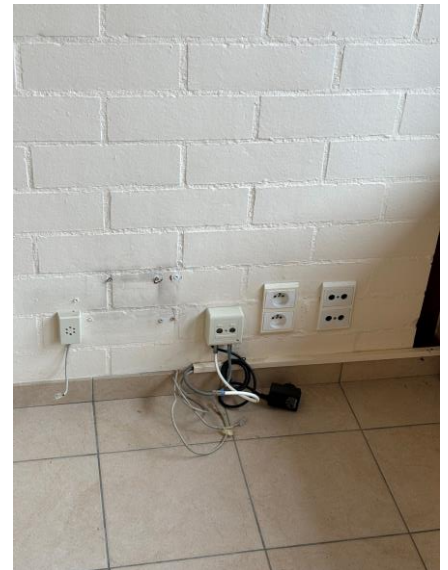














## Nachthal

---

### Vloer:

- Beige genuanceerde vloertegel
- Grijs voegen
- Bruine vlek naast steunpilar slaapkamer 1

### Plinten:

- Zelfde als vloer

### Muren:

- Bakstenen die gebroken wit overschilderd zijn
  - o 2 vijzen
  - o
- Tussenwand
  - o Vliesbehang
  - o Gebroken wit geschilderd
  - o 8 vijzen
  - o 1plug
- 2 steunpilaren
  - o Grijs geschilderd
- 3 dubbele lichtschakelaar
  - o Barst in lichtschakelaar naar slaapkamer 1

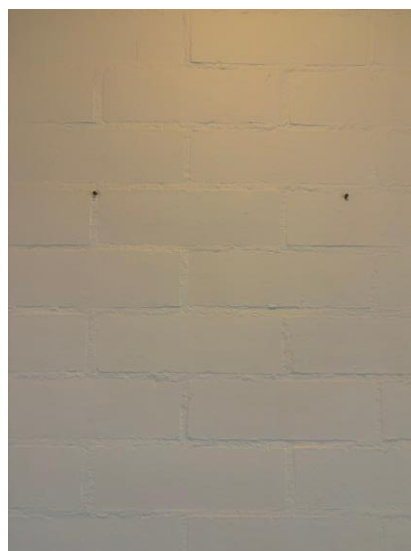
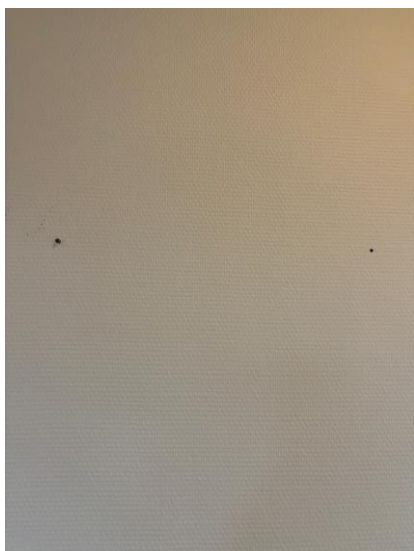
### Plafond:

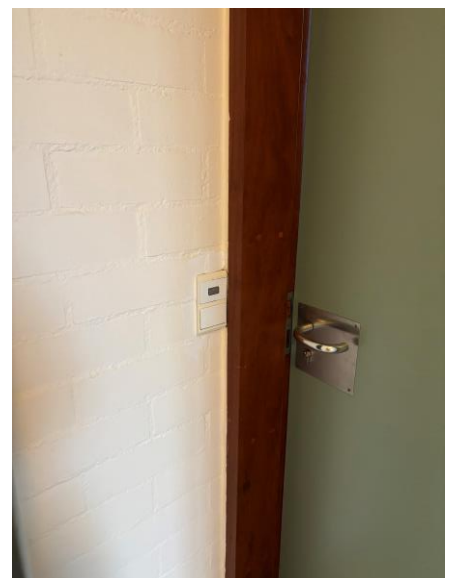
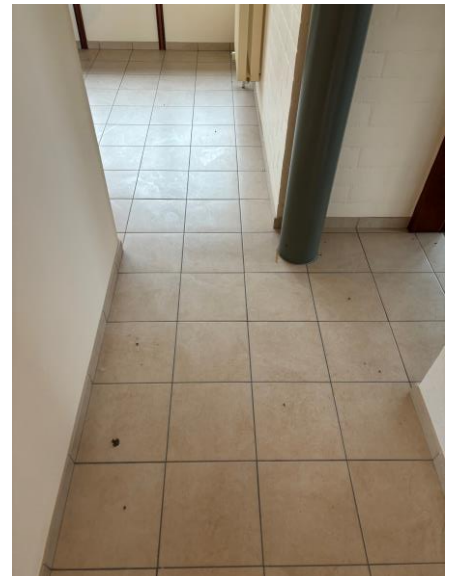
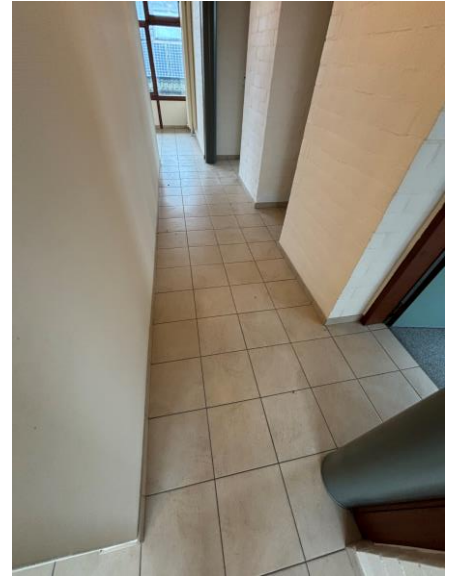
- Wit geschilderd
- 3 ronde lichtpunten
  - o Onbeschadigd

### Deur naar:

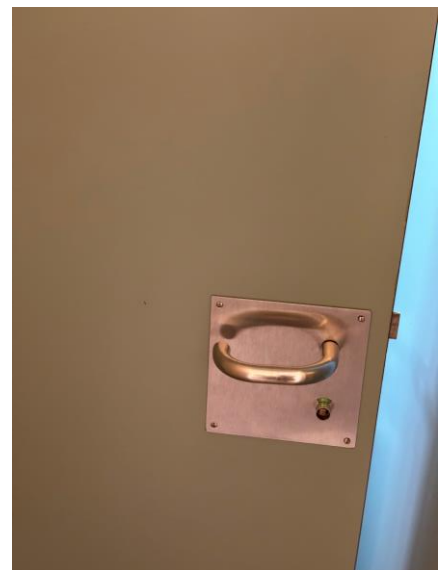
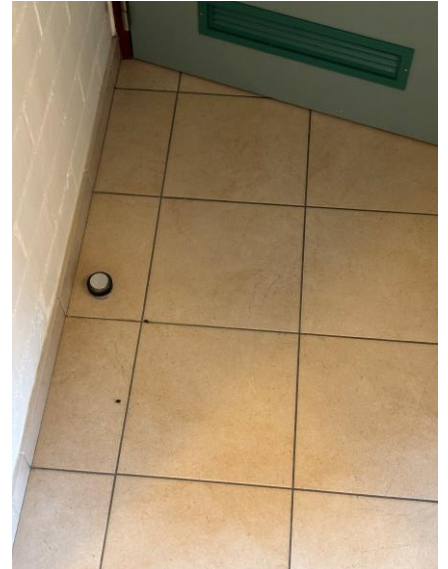
- Slaapkamer 1
  - o Groene schilderdeur
  - o Houten deurlijsten
  - o Vierkant inox paneel met inox deurklink en sleutelgat
- badkamer
  - o Groene schilderdeur
  - o Houten deurlijsten
  - o Vierkant inox paneel met inox deurklink en draaislot
  - o Groen kunststof ventilatierooster
  - o Deurstop
- toilet
  - o Groene schilderdeur
  - o Houten deurlijsten
  - o Vierkant inox paneel met inox deurklink en draaislot
  - o Groen kunststof ventilatierooster
- Slaapkamer 2
  - o Groene schilderdeur
  - o Houten deurlijsten
  - o Vierkant inox paneel met inox deurklink en sleutelgat













## Badkamer

---

### Vloer:

- Terracotta oranje vloertegels
  - o Bevuild
- Grijs voegen

### Muren:

- Wit faiencetegel
  - o Witte voegen
  - o Klein putje
  - o 7 pluggen
- 1 kunststof witte haak
- 1 spiegel
- 1 langwerpig horizontaal lichtpunt
- 1 opbouw stopcontact
- 1 opbouw lichtschakelaar
- Ventilatierooster
  - o Kunststof beige
- Foto boven douche
- Barsten in de muur tussen het verlaagd plafond en het raam gedeelte

### Plafond:

- Wit geschilderd
  - o Enkele vlekken
- 2 x ronde lichtpunt
  - o Onbeschadigd
- 1 x rond lichtpunt
  - o Onbeschadigd
- Barsten in het plafond tussen het verlaagd plafond en het raam gedeelte
- Plafond in douche: scheuren

### Deur naar:

- Nachthal
  - o Groene schilder deur
  - o Houten deurlijsten
  - o Vierkant inox paneel met inox deurklink en draaislot
  - o Groen kunststof ventilatie rooster

### Vensters:

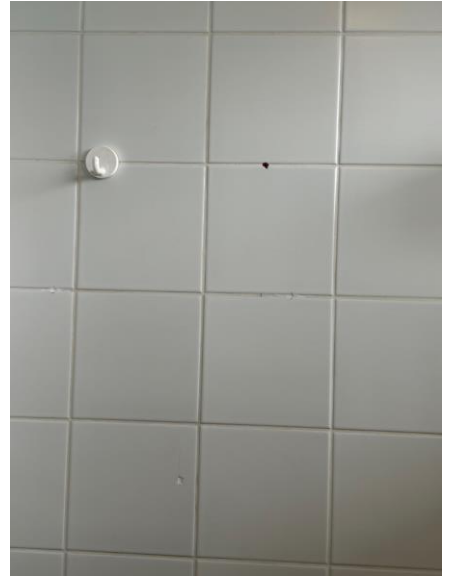
- 10 delig raam
  - o Hout
  - o 2 x kip raam
  - o 4 witte platen op de ramen
    - 1 haak
  - o Gordijnenrail

Sanitair:

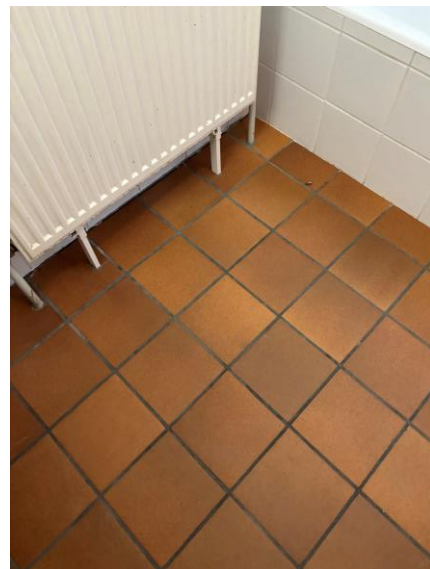
- Witte melamine tablet
- 1 enkele lavabo
  - o Ketting met zwarte rubberen stop
- tweegreepsmengkraan
- bad
  - o badkuip
    - wit
    - antislip
    - bevuild
  - o tweegreepsmengkraan met doucheslang en douchesproeier
  - o douchestang
- douchekamer
  - o rondom betegeld met witte faiencetegel
  - o gordijnenbalk met gordijn
- douche
  - o douchebak
    - wit
    - anti slip
  - o tweegreepsmengkraan met doucheslang en douchesproeier
  - o douchestand

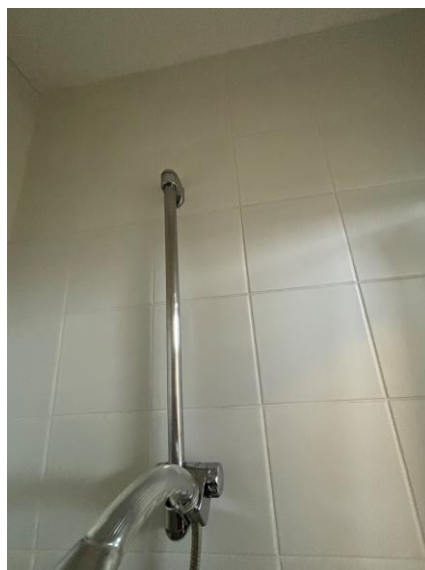
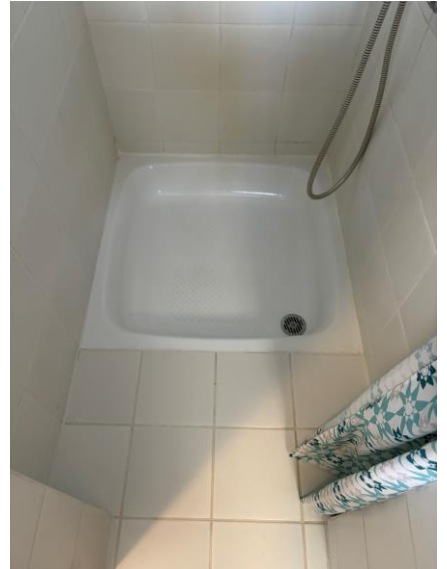
Verwarming:

- 1 paneelradiator met op 2 steunpoten
  - o Draaikraan















## Toilet

---

### Vloer:

- Terracotta oranje vloertegels
  - o Bevuild
- Grijsze voegen
  - o Bevuild

### Muren:

- Wit faiencetegel
  - o Witte voegen

### Plafond:

- Wit geschilderd
  - o Enkele vlekken
- 1 x rond lichtpunt
  - o onbeschadigd

### Deur naar:

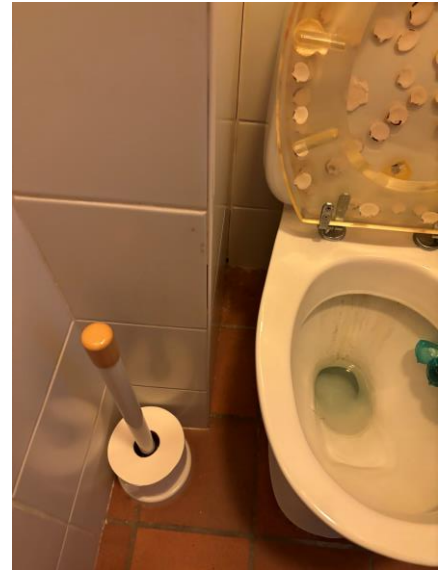
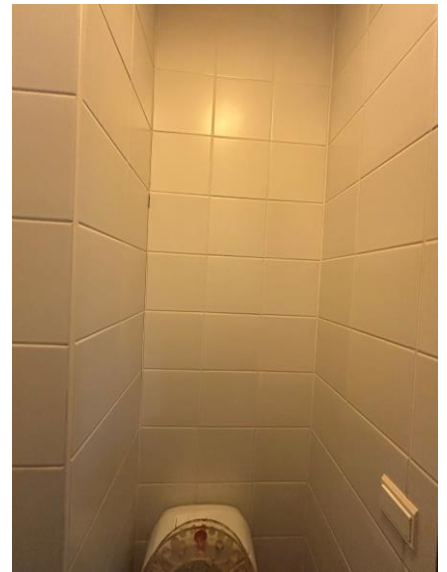
- Nachthal
  - o Groene schilderdeur
  - o Houten deurlijsten
  - o Vierkant inox paneel met inox deurklink en draaislot
  - o Groen kunststof ventilatierooster

### Sanitair:

- Toilet
  - o staand systeem
  - o Wit
  - o Binnenkant: bevuild
  - o Wc bril en wc deksel
    - Transparant
    - Schelpenmotief

### Divers:

- Wc papier rol houder
  - o Inox
- Wc borstel



## Keuken

---

### Vloer:

- Terracotta oranje vloertegels
  - o Bevuild
- Grijs voegen

### Plinten:

- Zelfde als vloer

### Muren:

- Witte faiencetegel
  - o Witte voegen
- Wit smal paneel
  - o 2 witte haken
  - o Mickey Mous sticker
    - Zwart
- Deels gebroken wit geschilderd
  - o 3 haken
    - Kunststof wit
    - Muur licht beschadigd onder de 3<sup>de</sup> haak
- 2 x lichtschakelaar
- 1 x lichtschakelaar met dubbele drukknop
- 2 x dubbel stopcontact
- 3 x stopcontact weggewerkt in keukenkast

### Plafond:

- Wit geschilderd
  - o Enkele barsten
- 1 x ronde lichtpunt
  - o Onbeschadigd
- Groot L vormig hang armatuur met 2 lampen
  - o Kunststof wit
  - o Onbeschadigd
- 

### Deur naar:

- Woonkamer
  - o Groene schilder deur met vast raam erboven
  - o Houten deurlijsten
  - o Vierkant inox paneel met inox deurklink en sleutelgat
- Terras
  - o Houten deur met 2 ramen erin en met een vast raam bovenaan
  - o Houten deurlijsten
  - o Inox deurklink met verlengde sleutelplaat
  - o Deurvastzetter
    - Inox
  - o Gordijnenrail



- Deurstop
- Keuken
  - Groene schilderdeur
  - Houten deurlijsten
  - Vierkant inox paneel met inox deurklink en sleutelgat
  - Groen kunststof ventilatierooster
  - Deurstop
- Kleine berging
  - Groene schilderdeur
  - Houten deurlijsten
  - Vierkant inox paneel met inox deurklink en sleutelgat
  - Groen kunststof ventilatierooster
  - Deurstop

#### Vensters:

- 8 delig raam
  - Hout
  - 4 kip ramen
- 6 delig raam
  - Hout
  - 2 kip ramen
- 6 delig raam
  - Hout
  - 4 kip ramen
- Wit gelakte gordijnenrails met ringetjes

#### Verwarming:

- Verticale radiator met draaikraan
  - Gebroken wit

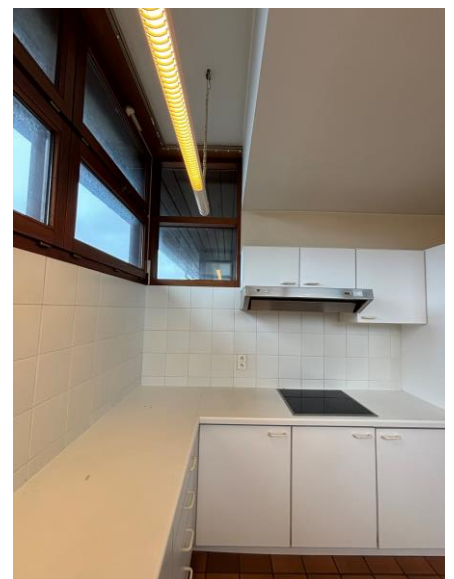
#### Meubilair en apparatuur:

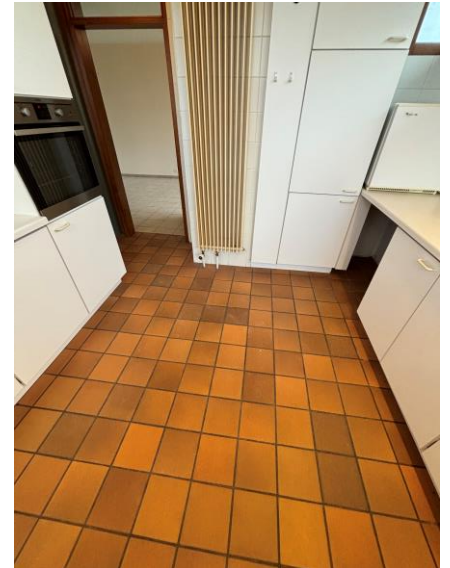
- 3 delige kast
  - Melanine wit
  - Handgreep
    - Horizontaal
    - Kunststof wit
  - Koelkast
    - Merk: Novy
- Vrijstaande diepvries
  - Merk: Whirlpool
- 9 kastdeuren
  - Melanine wit
  - Handgreep
    - Horizontaal
    - Kunststof wit
- 6 lades
  - Melanine wit
  - Handgreep
    - Horizontaal

- Kunststof wit
  - Binnenkant: 2 ladeverdelers
  - Kunststof wit
- Witte kunststof keukentablet
  - Meerdere vlekken en krassen
- Dubbele spoelbak met afdrupzone
- Eengreepsmengkraan
  - Merk: Ideal Standard
- Keukenboiler
  - Merk: Close-in 10 Daalderop
- 1 waterkraan in keukenkast
- Oven
  - Merk: AEG
- Kookplaat
  - 4 kookzones
  - Touchscreen
  - Merk: AEG
- Dampkap
  - 4 grijze drukknoppen
  - Merk: Novy





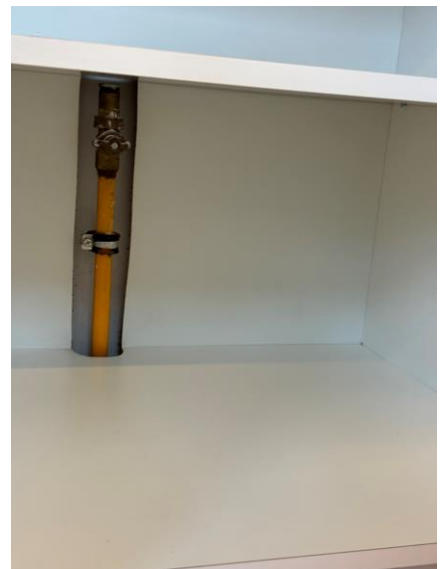
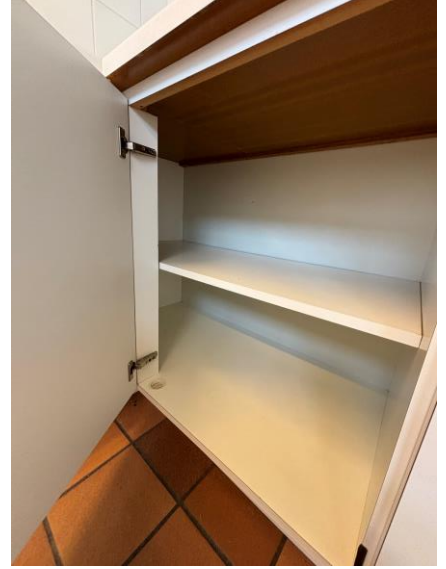






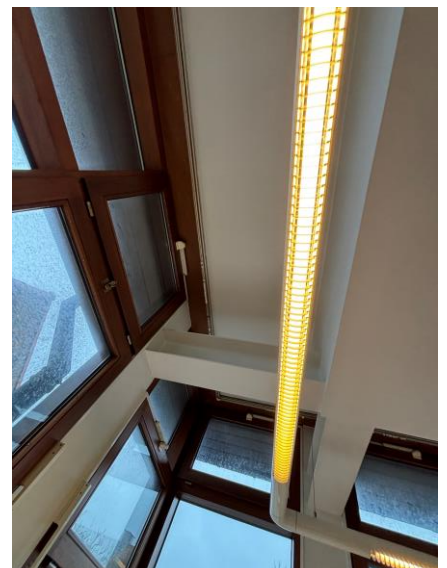
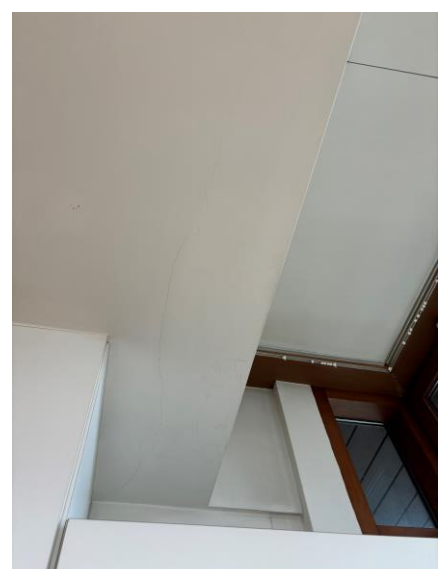




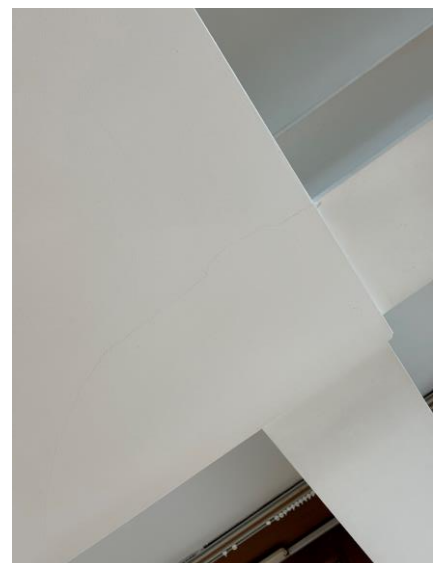
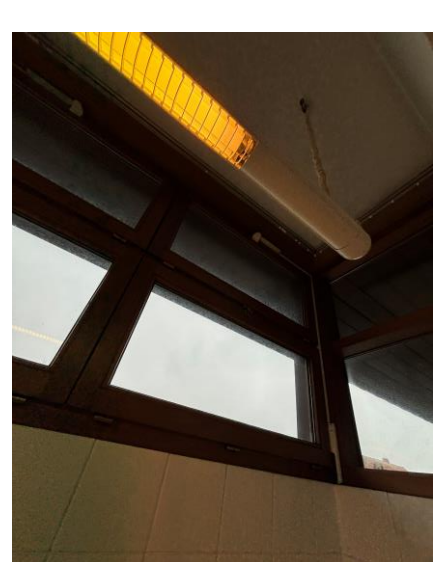
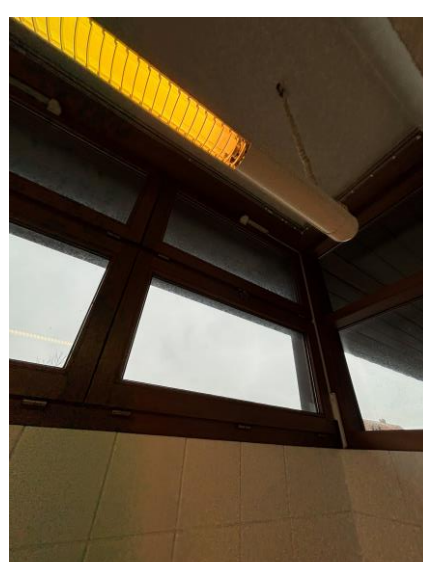
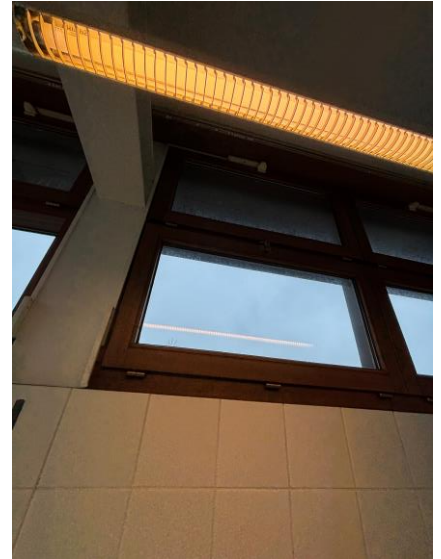




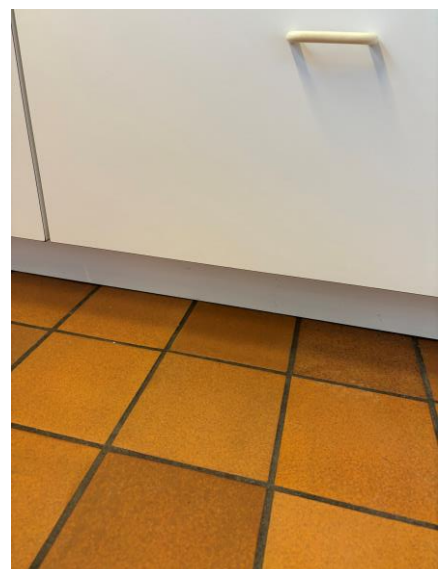
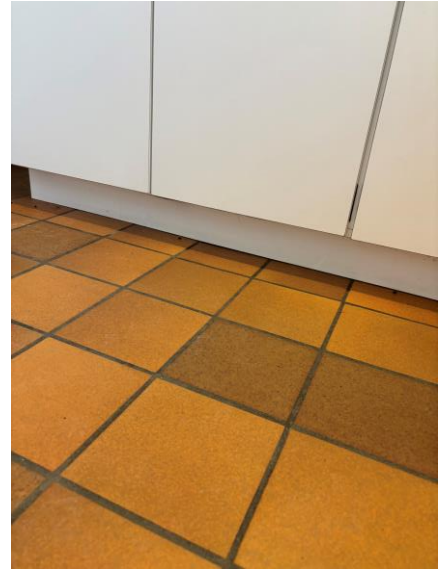


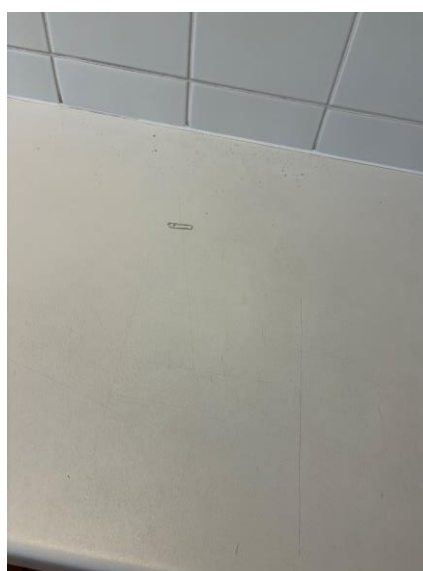
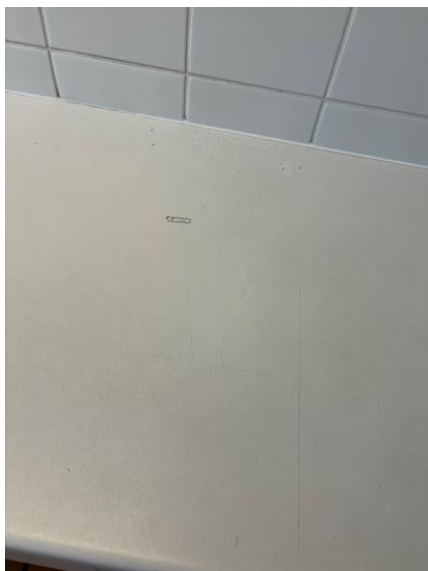
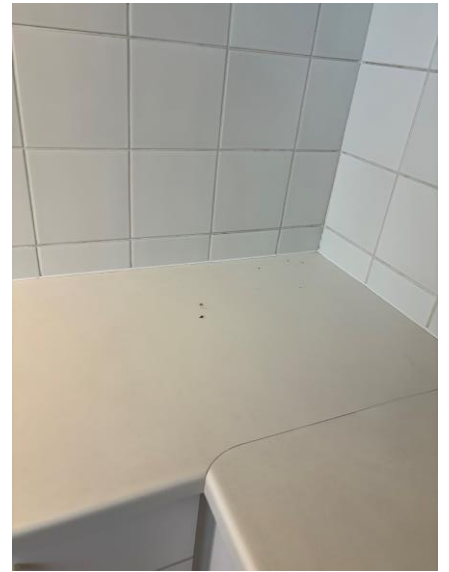
















## Traphal naar zolder

---

### Muren:

- Wit overschilderde bakstenen
  - o Horizontale barst
- 1 lichtschakelaar
- 2 ronde lichtpunten
  - o Onbeschadigd

### Plafond:

- Houten balken met witte platen

### Deur naar:

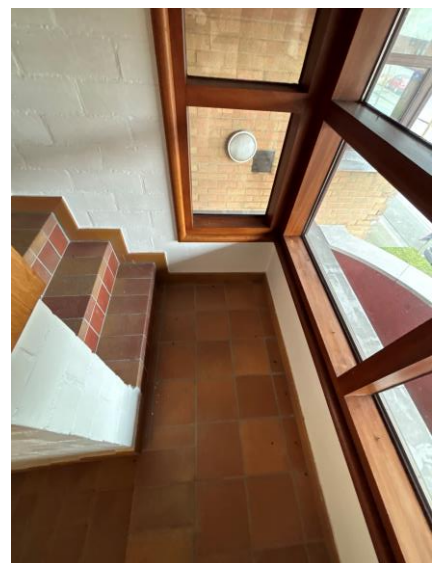
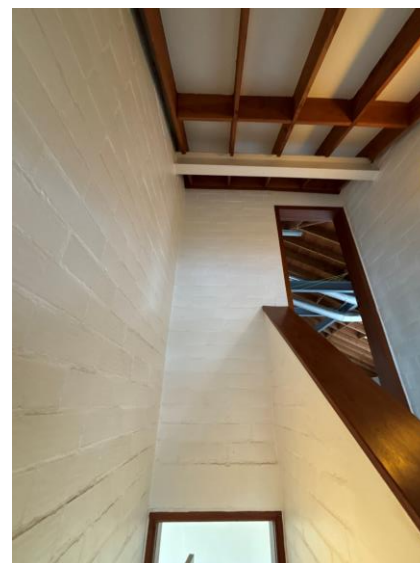
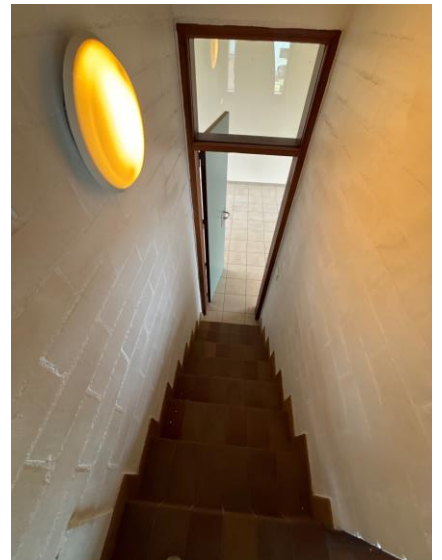
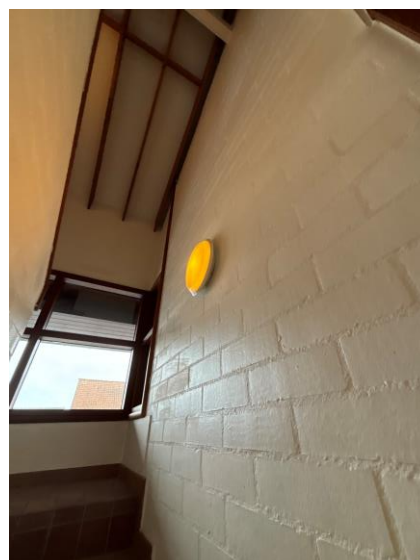
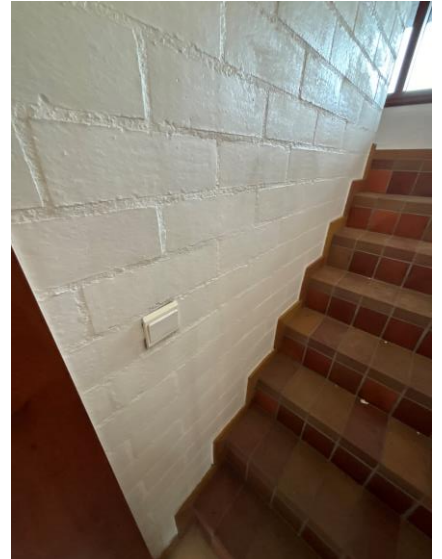
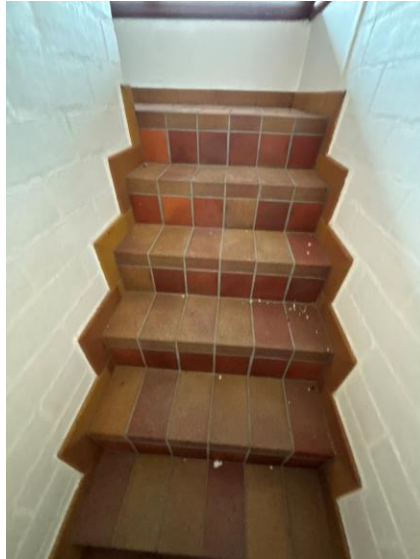
- Woonkamer
  - o Groene schilderdeur
  - o Houten deurlijsten
    - Beschadigd bovenaan
    - 1 vijs
  - o Vierkant inox paneel met inox deurklink en sleutelgat
- Zolder
  - o Groene schilderdeur
  - o Houten deurlijsten
  - o Vierkant inox paneel met inox deurklink en sleutelgat

### Venster:

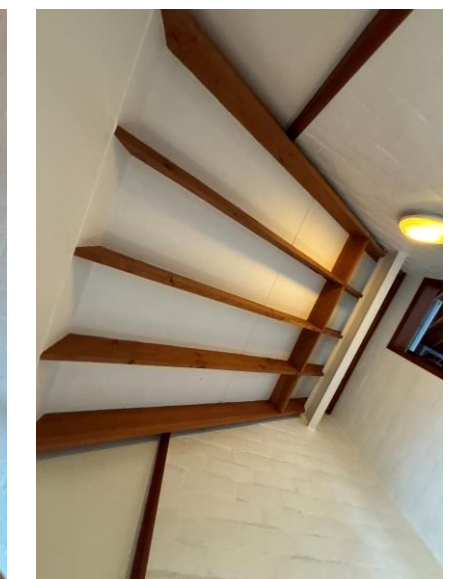
- 8 delig houten raam

### Divers:

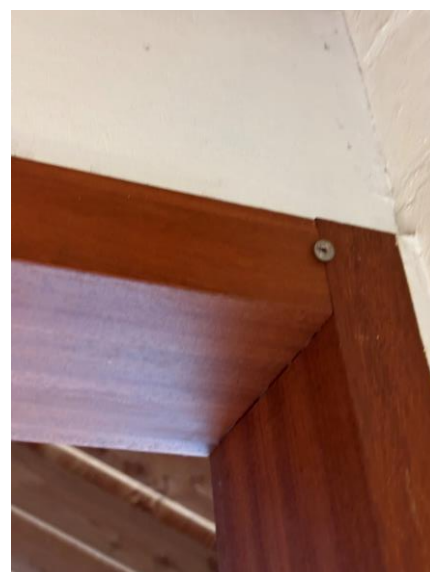
- Stenen draaitrap met platform in het midden
  - o Terracotta oranje tegels











## Zolder

---

### Vloer:

- Beton grijs
- Vloer is bedekt met verschillende soorten doeken/tapijten
  - o Ligger los
- Grote barst over de volledige lengte van de kamer

### Muren:

- Bakstenen die wit overschilderd zijn
  - o bevuild
- 1 lichtschakelaar met dubbele drukknop
- 1 stopcontact
  - o Hangt scheef
  - o Muur rond stopcontact is beschadigd
- Deels witte platen
  - o Bevuild
- 4 steunpilaren
  - o Grijs geschilderd

### Plafond:

- Houten constructie met houten platen
- Ventilatiebuizen
- Er zijn meerdere koorden gespannen
- 2 tl lampen
  - o Onbeschadigd

### Deur naar:

- Traphal naar zolder
  - o Groene schilder deur
  - o Houten deurlijsten
  - o Vierkant inox paneel met inox deurklink en sleutelgat
- Berging in zolder
  - o Groene schilder deur
  - o Houten deurlijsten
  - o Vierkant inox paneel met inox deurklink en sleutelgat

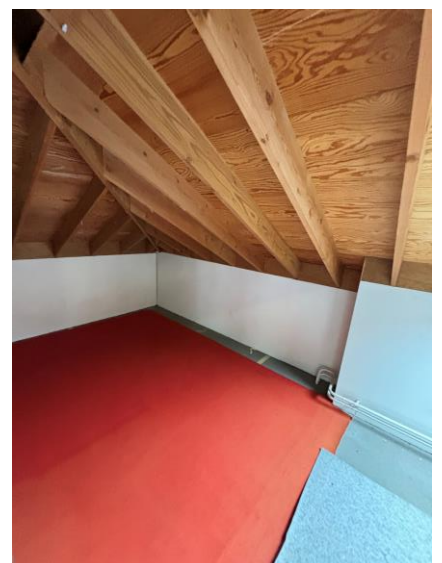
### Vensters:

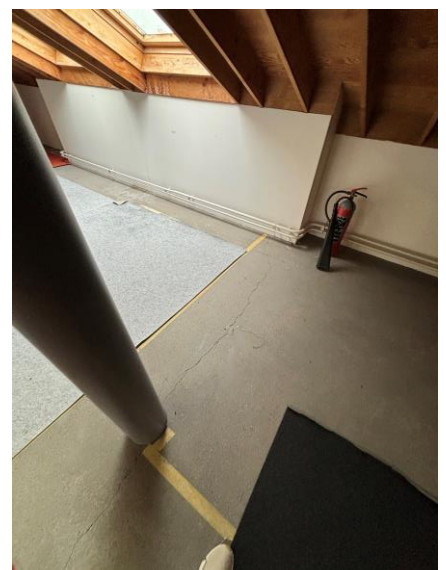
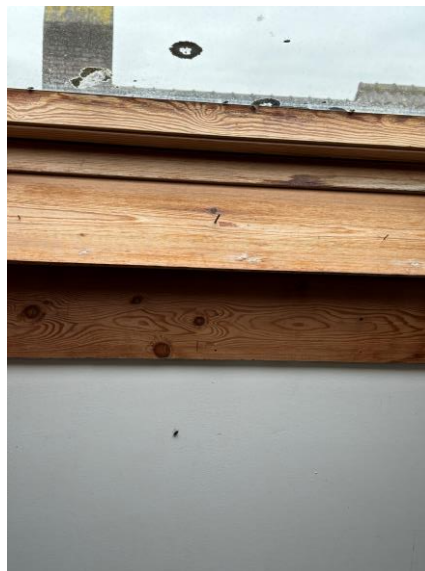
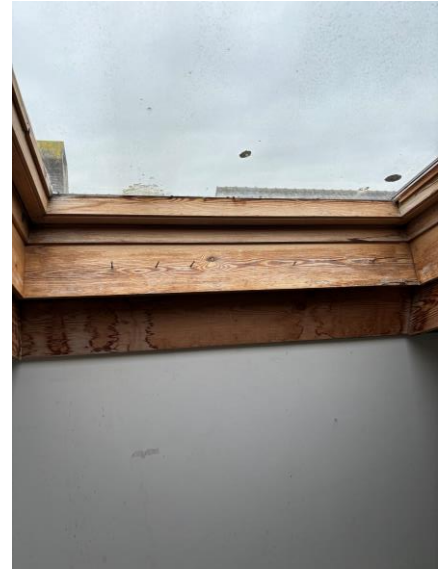
- 4 x velux raam
  - o Hout
  - o Er zijn in de houten lijsten nagels geslaan
  - o Witte lamellen
    - Zijn gescheurd

### Divers:

- Brandblus apparaat
  - o Staat op de grond
- Boiler die volledig omkast is
  - o Merk: Atlantic



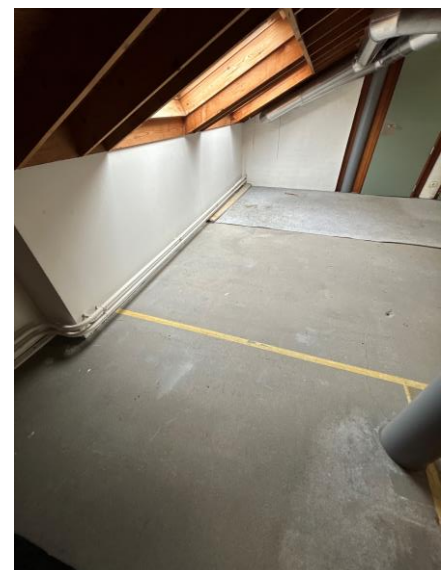
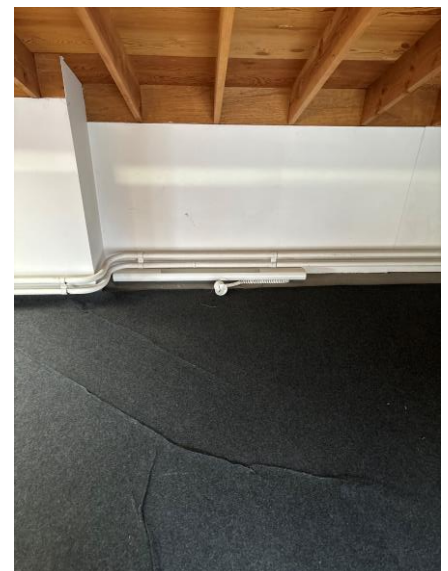








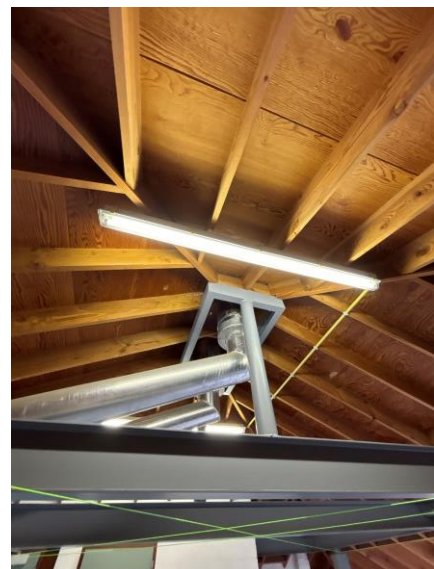




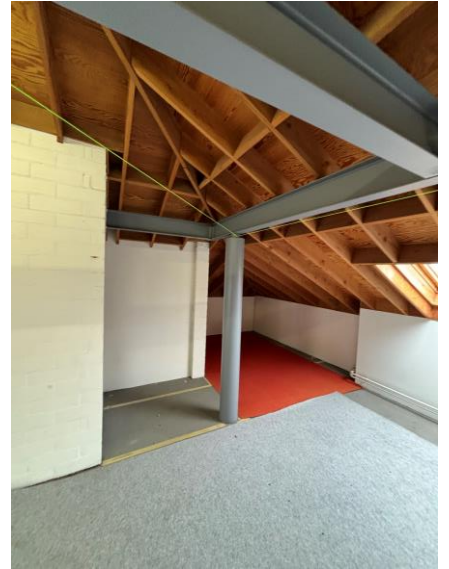












## Berging in zolderruimte

---

### Vloer:

- Terracotta oranje vloertegels
  - o Bevuild
- Grijs voegen
- Verhoog in grijs beton

### Muren:

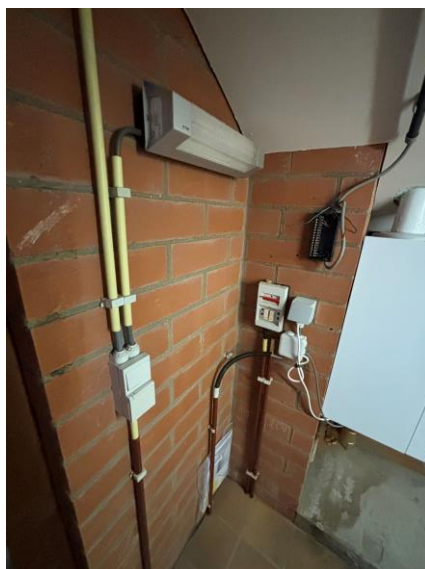
- Deels oranje bakstenen
  - o Grijs voegen
  - o 1 metalen haak
- Deels witte platen
- 1 x lichtpunt
- 1 x opbouwlichtschakelaar
- 1 x opbouw stopcontact met witte afdekplaat
- 1 x opbouw stopcontact met grijs afdekplaat
- Cv-ketel
  - o Merk: Vaillant
- Expansievat

### Plafond:

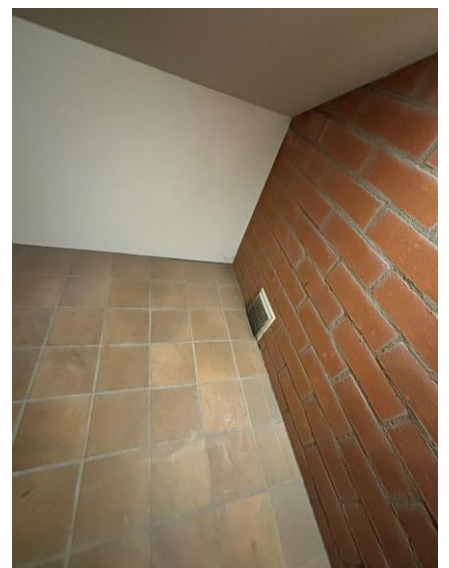
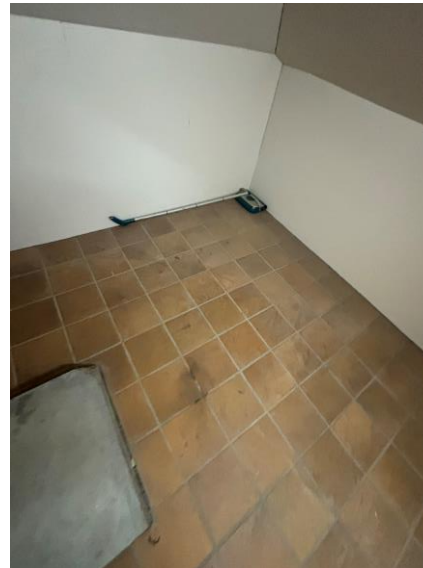
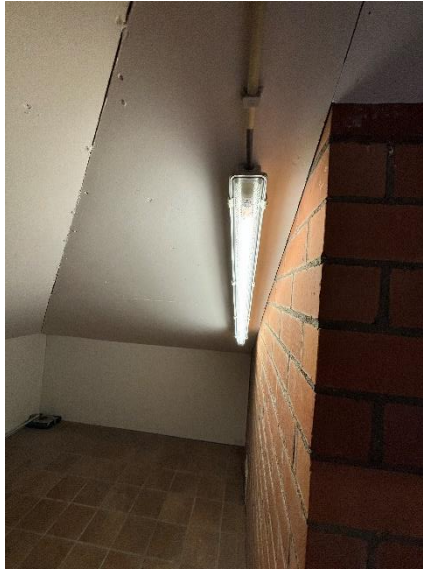
- Witte platen
- 1 x tl lamp
  - o Onbeschadigd

### Deur naar:

- Zolder
  - o Groene schilder deur
  - o Houten deurlijsten
  - o Vierkant inox paneel met inox deurklink en sleutelgat
  - o Deurvastzetter onderaan





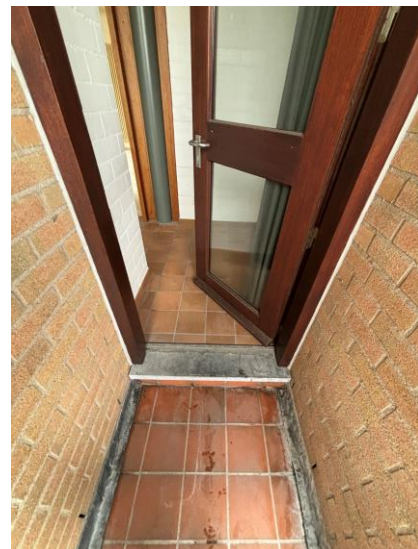




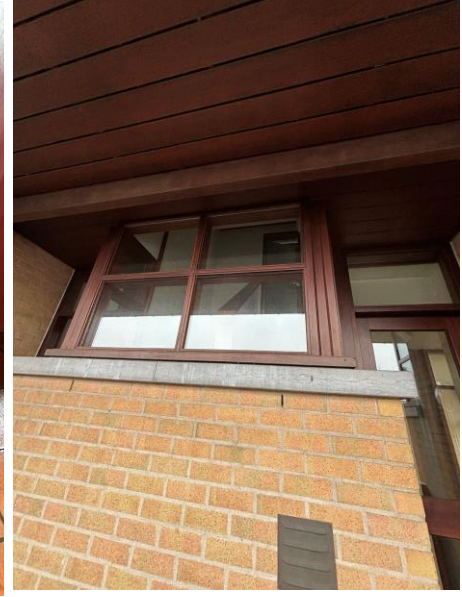
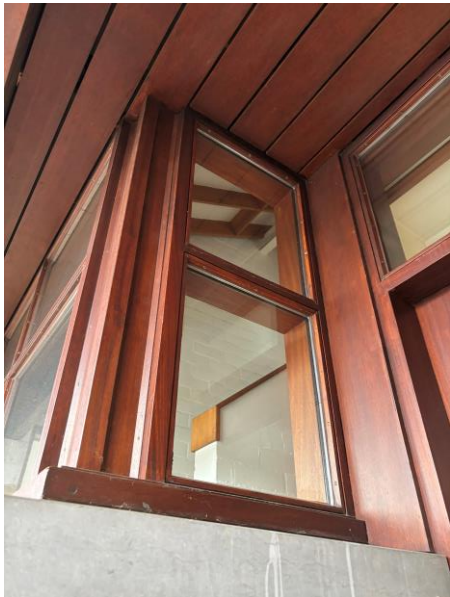
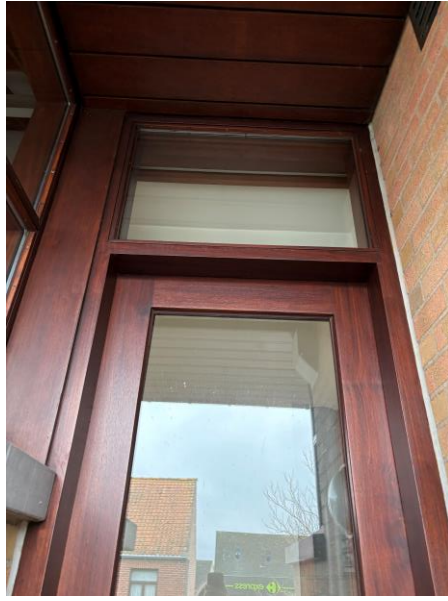
## Terras

---

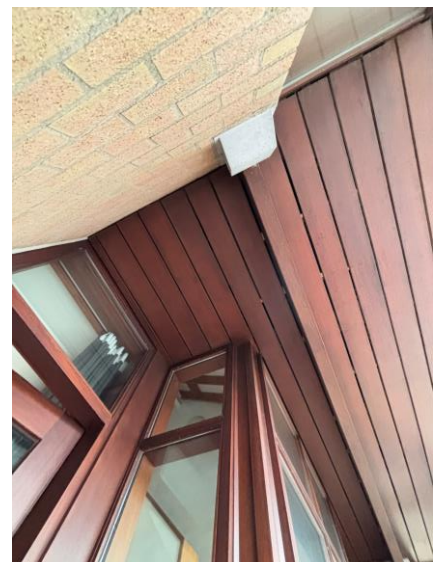
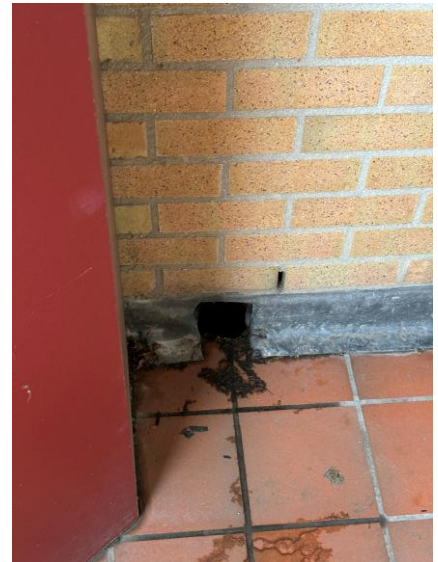














## ALGEMENE VERMELDINGEN

Beide partijen verklaren, met het oog op de elementaire vereisten inzake veiligheid, gezondheid en bewoonbaarheid, dat:

- De woonvertrekken voldoende ruim zijn;
- Het niet gaat om “matrassenverhuur”,
- Er voldoende verlichting en verluchting aanwezig is in het gehuurde appartement;
- Er voldaan is aan de minimale voorzieningen inzake sanitair (één tappunt voor drinkbaar water, één gootsteen, één toilet);
- De elektrische en verwarmingsinstallatie veilig is;
- Appartement toegankelijk is;
- De trappen en vensters op de verdiepingen veilig zijn.

Tenzij anders vermeld wordt:

- wordt er geen onderzoek gedaan naar hetgeen in de wanden zit, in de vloeren zit, of zich achter meubelen en in plafonds bevindt.
- wordt er geen bodemonderzoek ingesteld
- wordt er geen onderzoek ingedaan naar de constructie noch stabiliteit van het goed.
- worden de muren niet gelood en de vloeren niet gepast.
- wordt geen vermeld gemaakt van openstaande verstekken aan de deur en raambekleding.
- omvat deze plaatsbeschrijving niet de controle van het goed werken van de verschillende uitrustingen, zoals elektriciteit, sanitair, ventilatie, rookmelder, afvoerleidingen, verwarmingsinstallatie, leidingen, kokers, waterputten, rioleringen, tv, telefoon, parlofonie, videofonie, elektrische huishoudapparaten,...
- worden de vermelde uitrustingen en toestellen verondersteld als zijnde in normale staat van goed gebruik, tenzij anders vermeld. De huurder neemt het onderhoud van de toestellen op zich.
- Is het verhuurde goed vrij van opstijgend, doorslaand, insijpelend of condensvocht.
- is alles wat vermeld wordt eigendom van de verhurende partij.
- bevindt het pand zich in goede staat van onderhoud.

De huurder erkent bij deze dat al het voornoemde in goede en perfecte staat is, behalve de eventuele gebreken vermeld in voorgaande tekst.

De huurder erkent het appartement met aanhorigheden in nette en propere staat te hebben ontvangen.

## Tegenstelbaarheid plaatsbeschrijving

Elk exemplaar werd door beide partijen ondertekend en elke partij heeft een exemplaar ontvangen. Dit proces-verbaal van plaatsbeschrijving maakt integraal deel uit van de voornoemde huurovereenkomst 26/02/2024 die tussen verhuurder en huurder werd afgesloten.

Naam huurder	Naam verhuurder
Vasile Paun	Jordy De Windt
Handtekening huurder	Handtekening verhuurder

**Handtekening uitvoerder**  
Marie Vanthuyne

